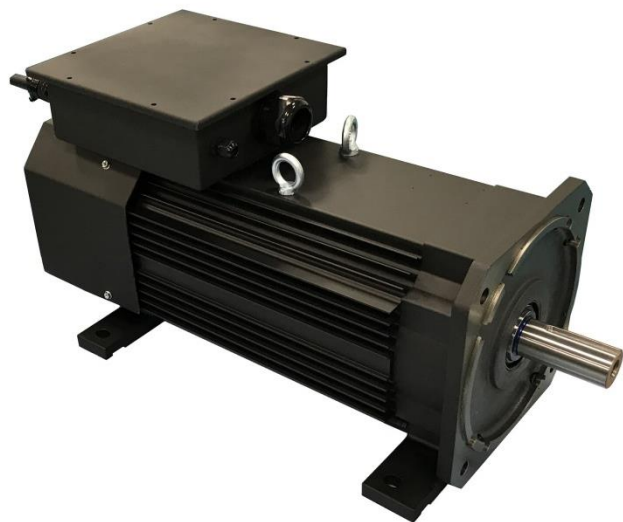


TECO PM モーター

◆ DVLF シリーズ



◆ DVEN シリーズ



特 長

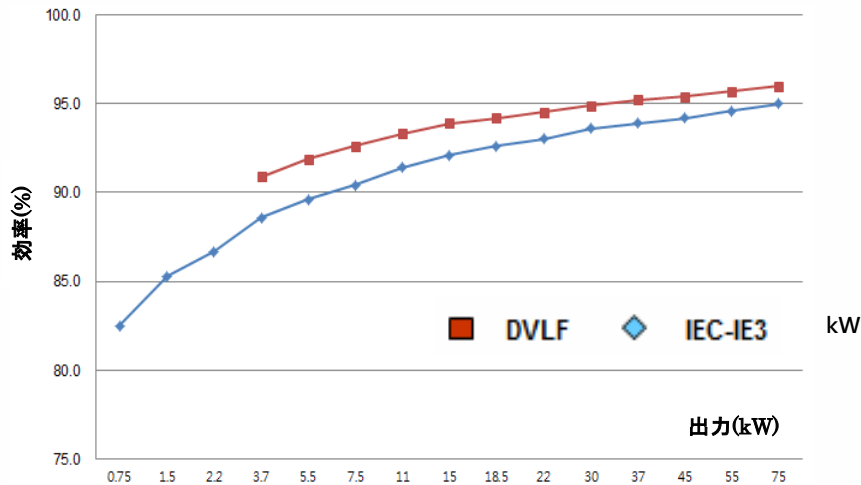
● 超高効率：

1) PMモータの効率は現状のプレミアム効率(IE3: JIS C4034)を超えるスーパプレミアム効率(IE4: 国際規格IEC60034-30-1)と同等の効率です。

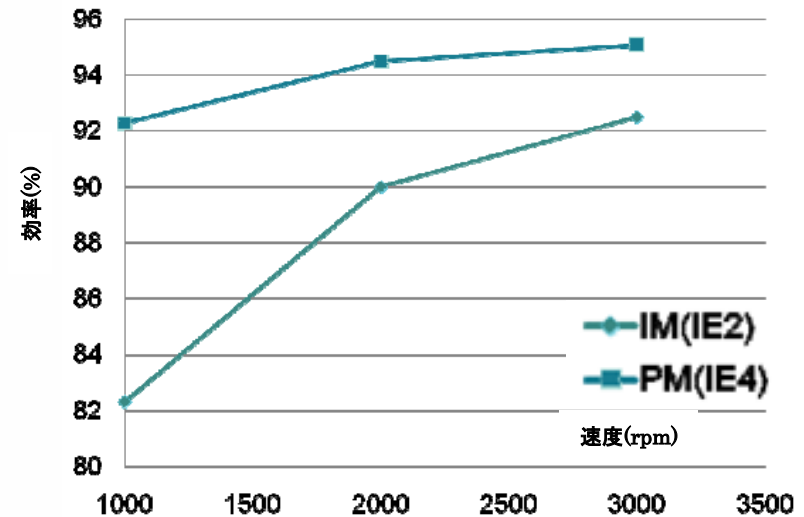
PMモータ(IE4)の効率はIE3モータの約2%高くなっています。下記左図参照方。

2) PMモータの効率は現状の汎用モータに比べ、特に低速域で優れています。下記右図参照方。

DVLF シリーズ (1500 rpm)



出力37kW



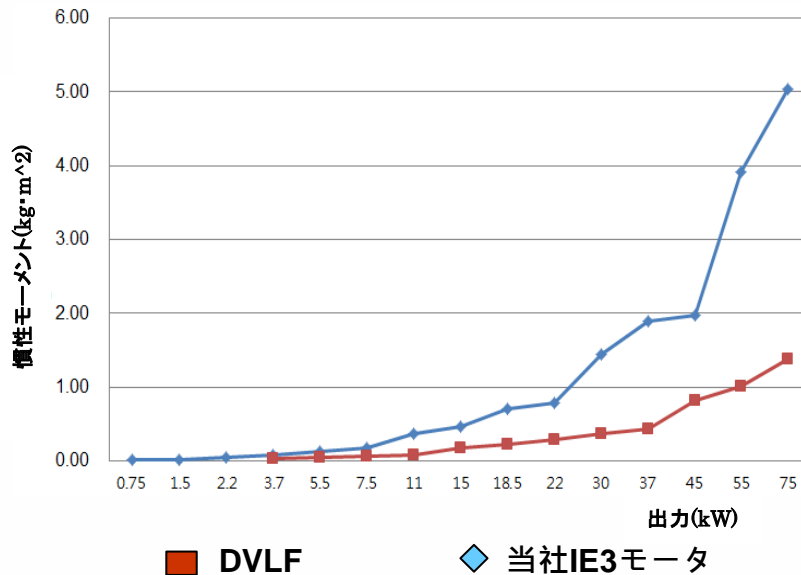
特 長

● 低慣性モーメント

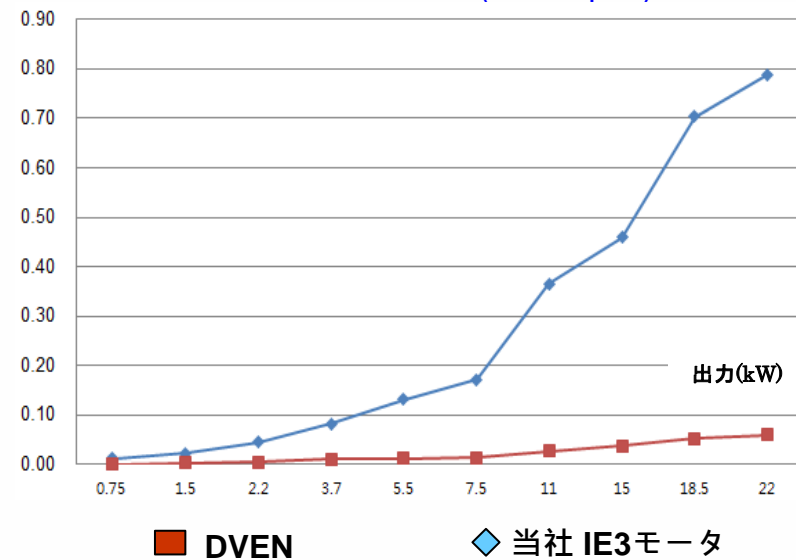
PMモータの慣性モーメントは現状のプレミアム効率IE3モータに比べて59%～94%小さくなります。これにより加減速の応答性が向上します。

下記左図はDVLFモータとIE3モータの慣性モーメント比較で、右図はDVENモータとIE3モータの慣性モーメント比較です。

DVLF シリーズ
(1500 rpm)



DVEN シリーズ
(1500 rpm)



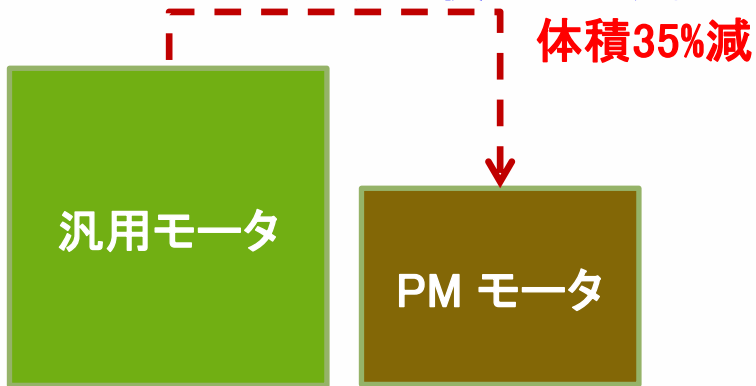
特 長

- 低騒音

PMモータの騒音は75dB(A)程度で、汎用モータの85dB(A)程度に比べると低くなっています。

- 小型化

DVLF形PMモータの寸法は、汎用モータに比べると約35%程度小さくなっています。据付スペースの削減に役立ちます。



- DVEN形PMモータは、汎用モータと取合い寸法を同じにし、汎用モータと互換性を持たせています。

- DVLF形ならびにDVEN形PMモータ共に、汎用モータと交換時には専用ドライバ（インバータ）が必要になります。

仕様表

DVLF、DVEN 仕様比較

シリーズ	DVLF	DVEN
出力	2.2～75kW	0.75～22kW
ロータ形状	SPM(表面磁石形)	IPM(埋込磁石形)
速度範囲(rpm)	1000, 1500, 2000	1000, 1500, 3000
枠番	112, 132, 160	80 ~ 180
保護等級	IP55	IP55
取付方式	IMB35 (IM2001)	IMB3 (IM1001)
冷却方式	強制風冷 (IC416) (別電源: 単相 220V 支給)	自冷 (IC411)
過負荷耐量	200% 10 秒間	120% 1 分間
速度フィードバック	レゾルバ、エンコーダ	無し
		

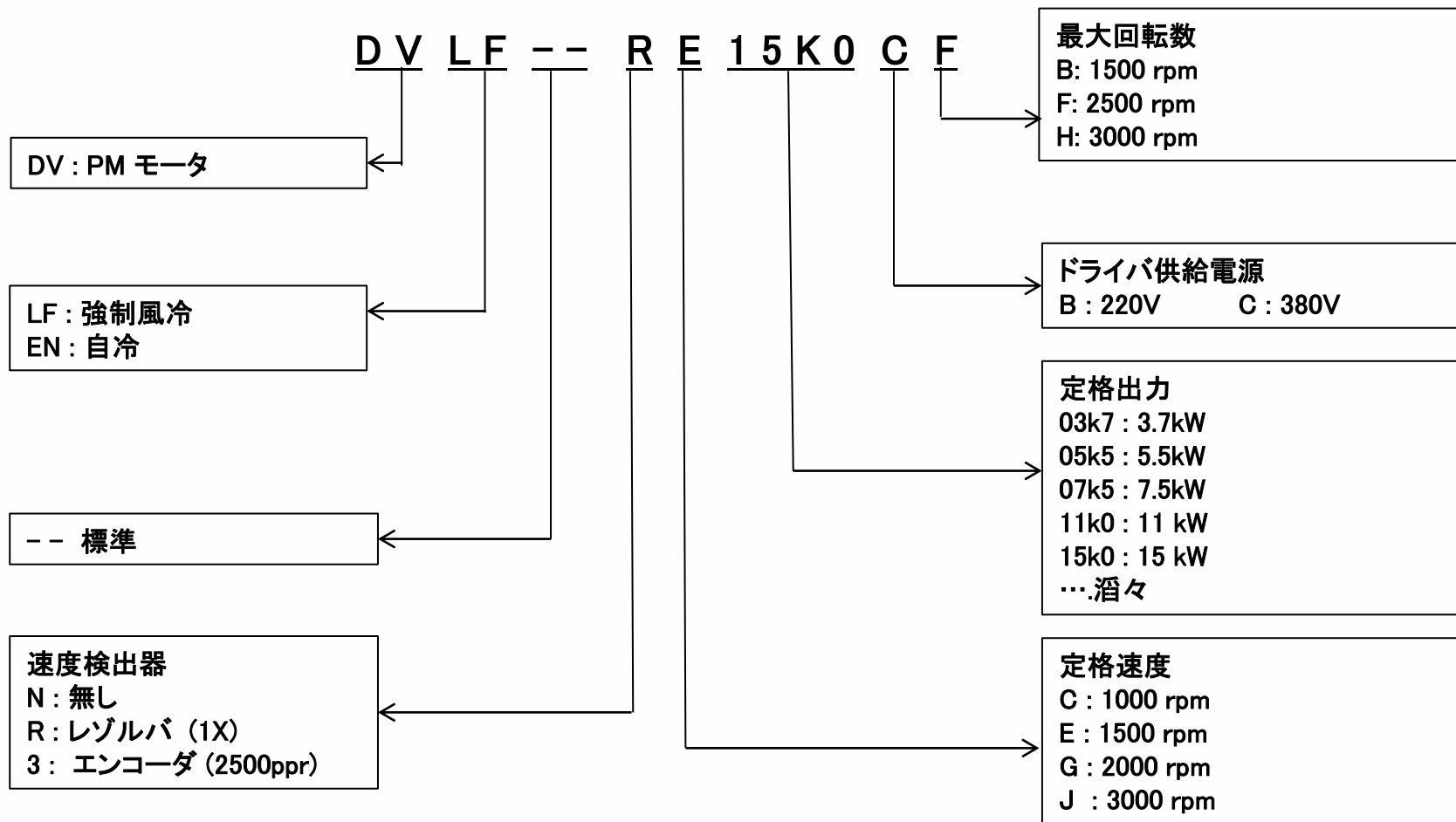
適用例

シリーズ	DVLF	DVEN
適用特性	<ol style="list-style-type: none">1. 高応答性2. 位置制御3. 張力制御4. 低速域高トルク対応5. 定トルク対応	可変トルク対応
	 <p>紙裁断機</p>  <p>研削盤(グラインダ)</p>  <p>伸線機</p>  <p>射出成形機</p>	 <p>ブロワ</p>  <p>コンプレッサ</p>  <p>ポンプ</p>

枠番出力対応表

シリーズ kW \ rpm	DVLF		DVEN		
	1500 rpm	2000 rpm	1000 rpm	1500 rpm	3000 rpm
0.75	---	---	90L	80M	80M
1.5	---	---	112M	90L	90L
2.2	---	---		100L	
3.7	F112	---	132S	112M	112M
5.5		F112	132M	132S	132S
7.5			160M	132M	
11			160L	160M	160M
15	F132		180MC	160L	
18.5		F132	180LC	180MC	160L
22				180MA	
30			---	---	---
37	---		---	---	
45	F160	F160	---	---	---
55			---	---	---
75			---	---	---

形式説明



特 性 値

DVLF シリーズ : 220V-1000rpm

出力		枠番	回転速度		トルク		電流		慣性モーメント J (kg·cm ²)	トルク定数 (Nm/A)	効率 (%)
kW	HP		定格(rpm)	最大 (rpm)	定格 (Nm)	最大 (Nm)	定格 (A _{rms})	最大 (A _{rms})			
2.2	3	F112	1000	1500	21.0	35.7	8.4	15.1	31.4	2.50	87.4
3.7	5	F112	1000	1500	35.3	60.1	14.0	25.2	42.1	2.52	89.3
5.5	7.5	F112	1000	1500	52.5	89.3	20.5	36.9	57.6	2.56	90.5
7.5	10	F112	1000	1500	71.6	121.8	28.0	50.4	83.7	2.56	91.3
11	15	F132	1000	1500	105.0	178.6	40.0	72.0	183.3	2.63	92.3
15	20	F132	1000	1500	143.2	243.5	54.0	97.2	225.0	2.65	92.9
18.5	25	F132	1000	1500	176.7	300.3	66.0	118.8	295.9	2.68	93.4
22	30	F132	1000	1500	210.1	357.1	81.0	145.8	366.9	2.59	93.7
30	40	F132	1000	1500	286.5	487.0	113.0	203.4	437.8	2.54	94.2
37	50	F160	1000	1500	353.3	600.7	130.0	234.0	815.1	2.72	94.5
45	60	F160	1000	1500	429.7	730.5	160.0	288.0	1007.1	2.69	94.8
55	75	F160	1000	1500	525.2	892.9	206.0	370.8	1384.0	2.55	95.1

特 性 値

DVLF シリーズ : 220V-1500rpm

出力		枠番	回転速度		トルク		電流		慣性モーメント J (kg. cm ²)	トルク定数 (Nm/A)	効率 (%)
kW	HP		定格(rpm)	最大 (rpm)	定格 (Nm)	最大 (Nm)	定格 (A _{rms})	最大 (A _{rms})			
3.7	5	F112	1500	2500	23.6	47.1	14.0	29.4	31.4	1.68	90.9
5.5	7.5	F112	1500	2500	35.0	70.0	20.5	43.1	42.1	1.71	91.9
7.5	10	F112	1500	2500	47.7	95.5	27.5	57.8	57.6	1.74	92.6
11	15	F112	1500	2500	70.0	140.1	42.0	88.2	83.7	1.67	93.3
15	20	F132	1500	2500	95.5	191.0	56.0	117.6	183.3	1.71	93.9
18.5	25	F132	1500	2500	117.8	235.5	68.0	142.8	225.0	1.73	94.2
22	30	F132	1500	2500	140.1	280.1	81.0	170.1	295.9	1.73	94.5
30	40	F132	1500	2500	191.0	382.0	113.0	237.3	366.9	1.69	94.9
37	50	F132	1500	2500	235.5	471.1	136.0	285.6	437.8	1.73	95.2
45	60	F160	1500	2500	286.5	573.0	156.0	327.6	815.1	1.84	95.4
55	75	F160	1500	2500	350.1	700.3	190.0	399.0	1007.1	1.84	95.7
75	100	F160	1500	2500	477.5	954.9	260.0	546.0	1384.0	1.84	96.0

特 性 値

DVLF シリーズ : 220V-2000rpm

出力		枠番	回転速度		トルク		電流		慣性モーメント J (kg. cm ²)	トルク定数 (Nm/A)	効率 (%)
kW	HP		定格(rpm)	最大 (rpm)	定格 (Nm)	最大 (Nm)	定格 (A _{rms})	最大 (A _{rms})			
5.5	7.5	F112	2000	3000	26.3	52.5	20.5	43.1	31.4	1.28	92.4
7.5	10	F112	2000	3000	35.8	71.6	28.0	58.8	42.1	1.28	92.4
11	15	F112	2000	3000	52.5	105.0	42.0	88.2	57.6	1.25	93.6
15	20	F112	2000	3000	71.6	143.2	58.0	121.8	83.7	1.23	94.1
18.5	25	F132	2000	3000	88.3	176.7	67.0	140.7	183.3	1.32	94.5
22	30	F132	2000	3000	105.0	210.1	81.0	170.1	225.0	1.30	94.5
30	40	F132	2000	3000	143.2	286.5	114.0	239.4	295.9	1.26	95.0
37	50	F132	2000	3000	176.7	353.3	133.0	279.3	366.9	1.33	95.4
45	60	F132	2000	3000	214.9	429.7	165.0	346.5	437.8	1.30	95.4
55	75	F160	2000	3000	262.6	525.2	200.0	420.0	815.1	1.31	95.8
75	100	F160	2000	3000	358.1	716.2	288.0	604.8	1007.1	1.24	96.2

特 性 値



DVLF シリーズ : 380V-1000rpm

出力		枠番	回転速度		トルク		電流		慣性モーメント J (kg·cm ²)	トルク定数 (Nm/A)	効率 (%)
kW	HP		定格(rpm)	最大 (rpm)	定格 (Nm)	最大 (Nm)	定格 (A _{rms})	最大 (A _{rms})			
2.2	3	F112	1000	1500	21.0	35.7	4.2	7.6	31.4	5.00	87.4
3.7	5	F112	1000	1500	35.3	60.1	7.0	12.6	42.1	5.05	89.3
5.5	7.5	F112	1000	1500	52.5	89.3	10.5	18.9	57.6	5.00	90.5
7.5	10	F112	1000	1500	71.6	121.8	14.0	25.2	83.7	5.12	91.3
11	15	F132	1000	1500	105.0	178.6	21.0	37.8	183.3	5.00	92.3
15	20	F132	1000	1500	143.2	243.5	28.5	51.3	225.0	5.03	92.9
18.5	25	F132	1000	1500	176.7	300.3	35.0	63.0	295.9	5.05	93.4
22	30	F132	1000	1500	210.1	357.1	42.0	75.6	366.9	5.00	93.7
30	40	F132	1000	1500	286.5	487.0	56.5	101.7	437.8	5.07	94.2
37	50	F160	1000	1500	353.3	600.7	70.0	126.0	815.1	5.05	94.5
45	60	F160	1000	1500	429.7	730.5	84.0	151.2	1007.1	5.12	94.8
55	75	F160	1000	1500	525.2	892.9	103.0	185.4	1384.0	5.10	95.1

特性値



DVLF シリーズ : 380V-1500rpm

出力		枠番	回転速度		トルク		電流		慣性モーメント J (kg·cm ²)	トルク定数(Nm/A)	効率 (%)
kW	HP		定格(rpm)	最大 (rpm)	定格 (Nm)	最大 (Nm)	定格 (A _{rms})	最大 (A _{rms})			
3.7	5	F112	1500	2500	23.6	47.1	8.0	16.8	31.4	2.94	90.9
5.5	7.5	F112	1500	2500	35.0	70.0	12.0	25.2	42.1	2.92	91.9
7.5	10	F112	1500	2500	47.7	95.5	16.5	34.7	57.6	2.89	92.6
11	15	F112	1500	2500	70.0	140.1	24.0	50.4	83.7	2.92	93.3
15	20	F132	1500	2500	95.5	191.0	33.0	69.3	183.3	2.89	93.9
18.5	25	F132	1500	2500	117.8	235.5	40.0	84.0	225.0	2.94	94.2
22	30	F132	1500	2500	140.1	280.1	47.0	98.7	295.9	2.98	94.5
30	40	F132	1500	2500	191.0	382.0	63.0	132.3	366.9	3.03	94.9
37	50	F132	1500	2500	235.5	471.1	78.0	163.8	437.8	3.02	95.2
45	60	F160	1500	2500	286.5	573.0	94.0	197.4	815.1	3.05	95.4
55	75	F160	1500	2500	350.1	700.3	113.0	237.3	1007.1	3.10	95.7
75	100	F160	1500	2500	477.5	954.9	152.0	319.2	1384.0	3.14	96.0

特 性 値



DVLF シリーズ : 380V-2000rpm

出力		枠番	回転速度		トルク		電流		慣性モーメント J (kg·cm ²)	トルク定数 (Nm/A)	効率 (%)
kW	HP		定格(rpm)	最大 (rpm)	定格 (Nm)	最大 (Nm)	定格 (A _{rms})	最大 (A _{rms})			
5.5	7.5	F112	2000	3000	26.3	52.5	12.0	25.2	31.4	2.19	92.4
7.5	10	F112	2000	3000	35.8	71.6	16.5	34.7	42.1	2.17	92.4
11	15	F112	2000	3000	52.5	105.0	24.0	50.4	57.6	2.19	93.6
15	20	F112	2000	3000	71.6	143.2	32.5	68.3	83.7	2.20	94.1
18.5	25	F132	2000	3000	88.3	176.7	40.0	84.0	183.3	2.21	94.5
22	30	F132	2000	3000	105.0	210.1	48.0	100.8	225.0	2.19	94.5
30	40	F132	2000	3000	143.2	286.5	62.0	130.2	295.9	2.31	95.0
37	50	F132	2000	3000	176.7	353.3	77.0	161.7	366.9	2.29	95.4
45	60	F132	2000	3000	214.9	429.7	93.0	195.3	437.8	2.31	95.4
55	75	F160	2000	3000	262.6	525.2	112.0	235.2	815.1	2.34	95.8
75	100	F160	2000	3000	358.1	716.2	156.0	327.6	1007.1	2.30	96.2

特性値



DVEN シリーズ : 220V

DVEN シリーズ : 380V

出力		回転数	枠番	トルク		電留		逆起電力 定数 (V/krpm)	効率 (%)
				定格 (Nm)	最大 (Nm)	定格 (Arms)	最大 (A _{max})		
kw	HP								
0.75	1	1200	90L	6.0	7.2	3.0	3.6	131.6	84.0
		1800	80M	4.0	4.8	3.8	4.6	67.2	85.5
		3600	80M	2.0	2.4	3.8	4.6	44.1	82.5
1.5	2	1200	112M	11.9	14.3	6.0	7.2	133.7	89.5
		1800	90L	8.0	9.5	6.0	7.2	87.3	88.5
		3600	90L	4.0	4.8	6.0	7.2	44.7	86.5
2.2	3	1200	112M	17.5	21.0	9.0	10.8	133.7	90.2
		1800	100L	11.7	14.0	9.0	10.8	90.6	91.0
		3600	90L	5.8	7.0	9.0	10.8	44.5	88.5
3.7	5	1200	132S	29.4	35.3	14.0	16.8	136.8	90.2
		1800	112M	19.6	23.6	14.0	16.8	90.4	91.0
		3600	112M	9.8	11.8	14.0	16.8	45.2	89.5
5.5	7.5	1200	132M	43.8	52.5	21.4	25.7	132.7	91.7
		1800	132S	29.2	35.0	20.0	24.0	94.4	92.4
		3600	132S	14.6	17.5	21.4	25.7	44.0	90.2
7.5	10	1200	160M	59.7	71.6	29.2	35.0	132.1	92.4
		1800	132M	39.8	47.7	29.0	34.8	90.2	92.4
		3600	132S	19.9	23.9	29.0	34.8	47.2	91.7
11	15	1200	160L	87.5	105.0	42.0	50.4	135.8	93.0
		1800	160M	58.4	70.0	40.0	48.0	95.1	93.6
		3600	160M	29.2	35.0	40.0	48.0	47.0	92.4
15	20	1200	180MC	119.4	143.2	58.0	69.6	133.9	93.0
		1800	160L	79.6	95.5	56.0	67.2	90.6	94.1
		3600	160M	39.8	47.7	56.0	67.2	47.5	92.4
18.5	25	1200	180LC	147.2	176.7	72.0	86.4	133.9	94.1
		1800	180MC	98.1	117.8	66.0	79.2	97.6	94.5
		3600	160L	49.1	58.9	66.0	79.2	48.3	93.0
22.0	30	1200	180LC	175.1	210.1	83.0	99.6	139.4	94.1
		1800	180MC	116.7	140.1	79.0	94.8	95.3	94.5
		3600	180MA	58.4	70.0	81.0	97.2	45.6	93.0

出力		回転数	枠番	トルク		電留		逆起電力 定数 (V/krpm)	効率 (%)
				定格 (Nm)	最大 (Nm)	定格 (Arms)	最大 (A _{max})		
kw	HP								
0.75	1	1200	90L	6.0	7.2	1.5	1.8	263.1	84.0
		1800	80M	4.0	4.8	1.9	2.3	134.5	85.5
		3600	80M	2.0	2.4	1.9	2.3	88.3	82.5
1.5	2	1200	112M	11.9	14.3	3.0	3.6	267.3	89.5
		1800	90L	8.0	9.5	3.0	3.6	174.6	88.5
		3600	90L	4.0	4.8	3.0	3.6	89.4	86.5
2.2	3	1200	112M	17.5	21.0	4.5	5.4	267.3	90.2
		1800	100L	11.7	14.0	4.5	5.4	181.2	91.0
		3600	90L	5.8	7.0	4.5	5.4	89.1	88.5
3.7	5	1200	132S	29.4	35.3	7.0	8.4	273.6	90.2
		1800	112M	19.6	23.6	7.0	8.4	180.8	91.0
		3600	112M	9.8	11.8	7.0	8.4	90.4	89.5
5.5	7.5	1200	132M	43.8	52.5	10.7	12.8	265.4	91.7
		1800	132S	29.2	35.0	10.0	12.0	188.7	92.4
		3600	132S	14.6	17.5	10.7	12.8	88.1	90.2
7.5	10	1200	160M	59.7	71.6	14.6	17.5	264.1	92.4
		1800	132M	39.8	47.7	14.5	17.4	180.5	92.4
		3600	132S	19.9	23.9	14.5	17.4	94.4	91.7
11	15	1200	160L	87.5	105.0	21.0	25.2	271.7	93.0
		1800	160M	58.4	70.0	20.0	24.0	190.2	93.6
		3600	160M	29.2	35.0	20.0	24.0	94.1	92.4
15	20	1200	180MC	119.4	143.2	29.0	34.8	267.7	93.0
		1800	160L	79.6	95.5	28.0	33.6	181.1	94.1
		3600	160M	39.8	47.7	28.0	33.6	95.1	92.4
18.5	25	1200	180LC	147.2	176.7	36.0	43.2	267.7	94.1
		1800	180MC	98.1	117.8	33.0	39.6	195.2	94.5
		3600	160L	49.1	58.9	33.0	39.6	96.6	93.0
22.0	30	1200	180LC	175.1	210.1	41.5	49.8	278.9	94.1
		1800	180MC	116.7	140.1	39.5	47.4	190.5	94.5
		3600	180MA	58.4	70.0	40.5	48.6	91.1	93.0

寸法

DVLF シリーズ

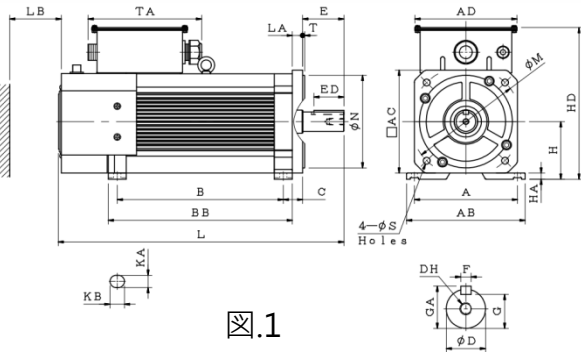


図.1

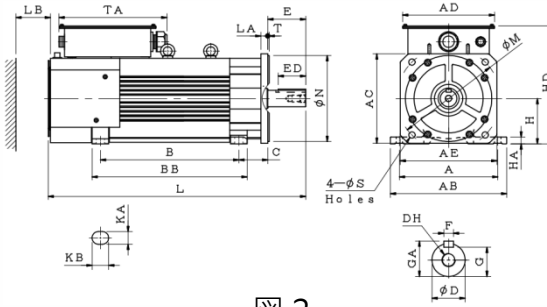


図.2

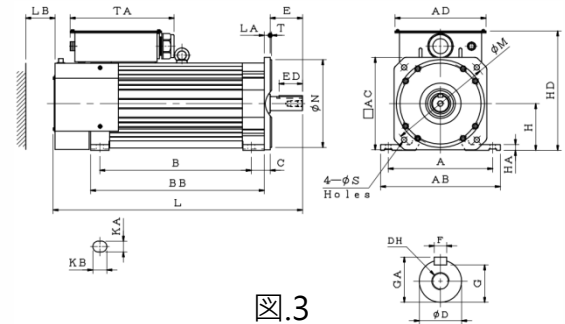


図.3

単位: mm

出力 (kW)			枠番	図番	A	AB	AC	AD	AE	B	BB	C	H	HA	HD
回転 1000rpm	回転 1500rpm	回転 2000rpm													
2.2	3.7	5.5	F112	1	200	230	200	198	---	216	251	37.5	112	12	295
3.7	5.5	7.5	F112		200	230	200	198	---	236	271	37.5	112	12	295
5.5	7.5	11	F112		200	230	200	198	---	277	312	37.5	112	12	295
7.5	11	15	F112		200	230	200	198	---	330	365	37.5	112	12	295
11	15	18.5	F132	2	285	337	260	266	280	267	315	84	132	20	343
15	18.5	22	F132		285	337	260	266	280	299	347	84	132	20	343
18.5	22	30	F132		285	337	260	266	280	356	404	84	132	20	343
22	30	37	F132		285	337	260	266	280	401	449	84	132	20	343
30	37	45	F132	285	337	260	266	280	458	506	84	132	20	343	
37	45	55	F160	3	356	408	316	310	---	484	560	64.5	160	20	409
45	55	75	F160		356	408	316	310	---	516	592	64.5	160	20	409
55	75	---	F160		356	408	316	310	---	614	690	64.5	160	20	409

KA	KB	L	LA	LB	M	N	S	T	TA	軸端寸法							重量 kg
										D	E	ED	F	G	GA	DH	
12	14	448	20	100	215	180	13.5	4	220	38	80	58	10	33	41	M12X28	38
12	14	468	20	100	215	180	13.5	4	220	38	80	58	10	33	41	M12X28	40
12	14	509	20	100	215	180	13.5	4	220	38	80	58	10	33	41	M12X28	54
12	14	562	20	100	215	180	13.5	4	220	38	80	58	10	33	41	M12X28	60
18.5	24	612	20	100	300	250	18.5	4	313	48	110	80	14	42.5	51.5	M20X40	90
18.5	24	644	20	100	300	250	18.5	4	313	48	110	80	14	42.5	51.5	M20X40	100
18.5	24	701	20	100	300	250	18.5	4	313	48	110	80	14	42.5	51.5	M20X40	116
18.5	24	746	20	100	300	250	18.5	4	313	48	110	80	14	42.5	51.5	M20X40	130
18.5	24	803	20	100	300	250	18.5	4	313	48	110	80	14	42.5	51.5	M20X40	146
18.5	24	818	20	100	350	300	18.5	5	354	48	110	80	14	42.5	51.5	M20X40	182
18.5	24	850	20	100	350	300	18.5	5	354	48	110	80	14	42.5	51.5	M20X40	208
18.5	24	948	20	100	350	300	18.5	5	354	48	110	80	14	42.5	51.5	M20X40	245

※注記: 1. 軸端寸法D 精度: h6, 2. インロー寸法N 精度: h7, 3. センター高さH 精度: +0, -0.5 4. 上記寸法は参考値です。予告なく変更することがあります。

寸法

DVEN シリーズ (枠番80~132M)

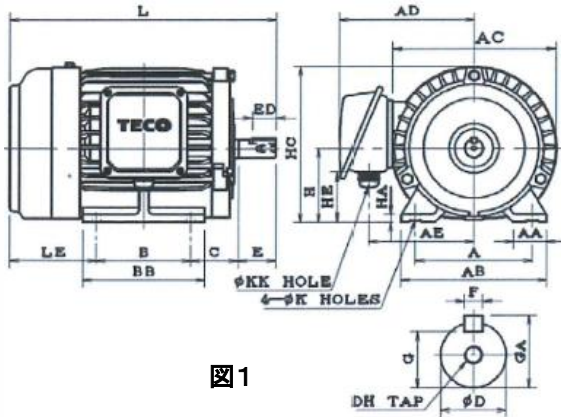


図1

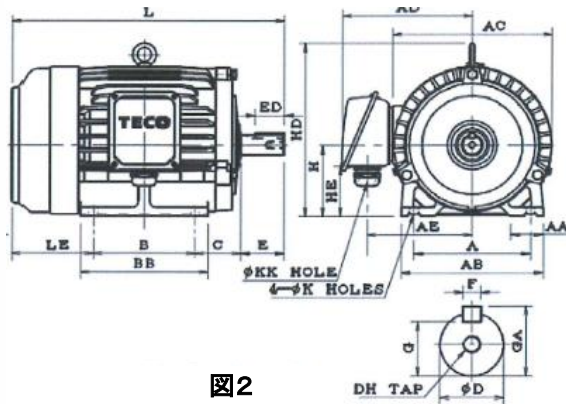


図2

出力 (HP)			枠番	図番	A	AA	AB	AC	AD	AE	B	BB	C	H	HA	HC	HD	HE
1000&200rp	1500&1800rp	3000&3600rp																
-	1	1	80M	1	125	35.5	155	160	137	106	100	130	50	80	9.0	160	-	55
1	2	2 3	90L		140	35.5	170	177	144	112	125	150	56	90	10.0	177	-	65
-	3	-	100L	2	160	45.0	195	177	158	123	140	175	63	100	12.5	-	187	71
2	5	5	112M		190	45.0	224	219	178	143	140	175	70	112	14.0	-	255	83
3	7.5	7.5 10	132S		216	45.0	250	219	198	152	140	175	89	132	16.0	-	283	83
5	10	-	132M		216	45.0	250	219	198	152	178	212	89	132	16.0	-	283	83

枠番	K	KK	L	LE	軸端寸法							軸受番号		概略重量 KG
					D	E	ED	F	G	GA	DH	DRIVE END	OPPOSITE DRIVE END	
80M	φ10	7-12	277.5	87.5	19	40	25	6	15.5	21.5	M6×12	6204ZZ	6204ZZ	14.2
90L	φ10	7-12	323.5	92.5	24	50	32	8	20.0	27.0	M8×16	6205ZZ	6205ZZ	23.4
100L	φ12	7-12	363.0	100.0	28	60	40	8	24.0	31.0	M10×20	6206ZZ	6305ZZ	32.7
112M	φ12	7-12	385.0	115.0	28	60	40	8	24.0	31.0	M10×20	6306ZZ	6306ZZ	40.1
132S	φ12	18-25	432.5	123.5	38	80	64	10	33.0	41.0	M12×24	6308ZZ	6306ZZ	53.4
132M	φ12	18-25	470.5	123.5	38	80	64	10	33.0	41.0	M12×24	6308ZZ	6306ZZ	56.3

※注記: 1. 軸端寸法D 精度: φ42~φ48:k6, φ55~φ65:m6, 2. センター高さH 精度: +0, -0.5,
3. 上記寸法は参考値です。予告なく変更することがあります。

寸法

DVEN シリーズ(枠番160~180)

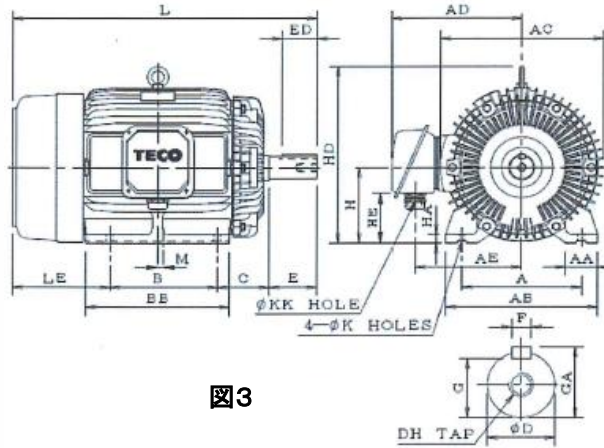


図3

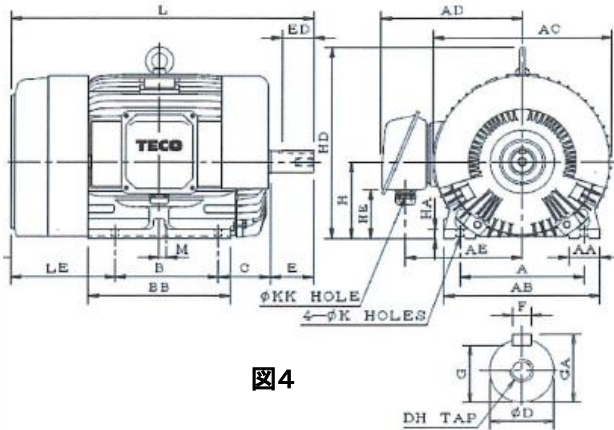


図4

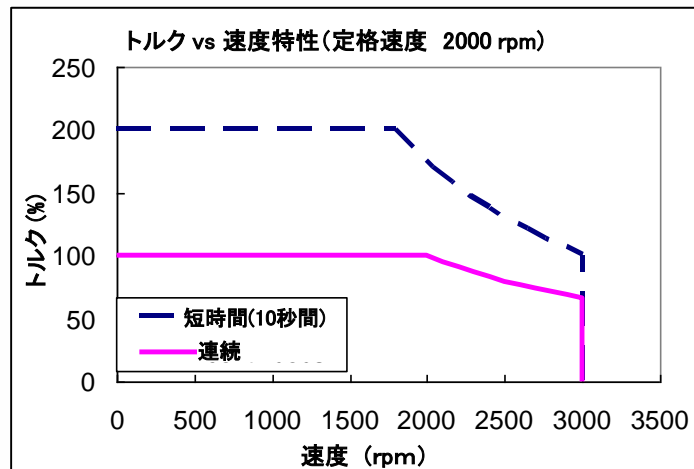
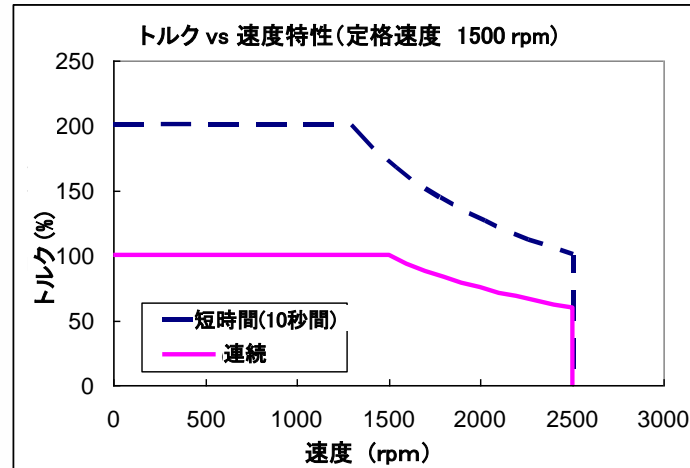
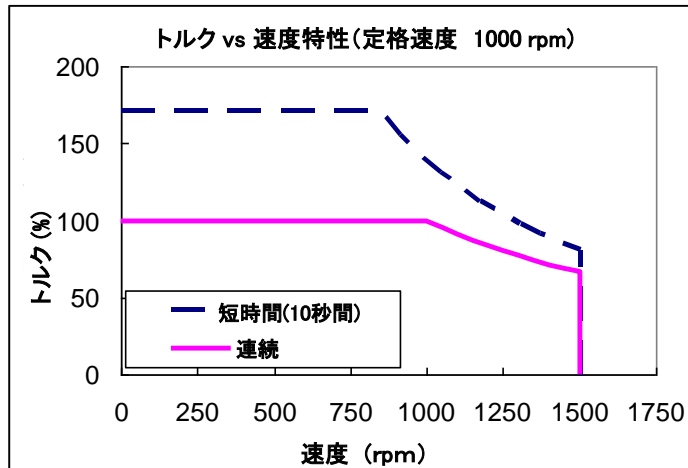
出力 (HP)			枠番	図番	A	AA	AB	AC	AD	AE	B	BB	C	H	HA	HD	HE
1000&1200rpm	1500&1800rpm	3000&3600rpm															
10	15	15 20	160M	3	254	50	300	273	222	179	210	250	108	160	18	347	108
15	20	25	160L		254	50	300	273	222	179	254	300	108	160	18	347	108
-	-	30	180MA	4	279	75	355	334	283	225	241	335	121	180	22	410	119
20	25 30	-	180MC	3	279	75	355	334	283	225	241	335	121	180	22	410	119
25 30	-	-	180LC		279	75	355	334	283	225	279	389	121	180	22	410	119

FR. SIZE	K	KK	L	LE	M	軸端寸法						軸受番号		概略重量 KG	
						D	E	ED	F	G	GA	DH	DRIVE END		OPPOSITE DRIVE END
160M	φ14.5	18-25	559.5	131.5	0.0	42	110	90	12	37.0	45.0	M16×32	6309ZZ	6307ZZ	97.7
160L	φ14.5	18-25	603.5	131.5	0.0	42	110	90	12	37.0	45.0	M16×32	6309ZZ	6307ZZ	113.3
180MA	φ14.5	31-41	699.0	227.0	19.0	48	110	90	14	42.5	51.5	M16×32	6311ZZC3	6310ZZC3	154.7
180MC	φ14.5	31-41	699.0	227.0	19.0	48	110	90	14	42.5	51.5	M16×32	6311ZZ	6310ZZ	155.3
180LC	φ14.5	31-41	753.0	243.0	27.0	55	110	90	16	49.0	59.0	M20×40	6312ZZ	6310ZZ	167.1

※注記: 1. 軸端寸法D 精度: φ42~φ48:k6, φ55~φ65:m6, 2. センター高さH 精度: +0, -0.5,
3. 上記寸法は参考値です。予告なく変更することがあります。

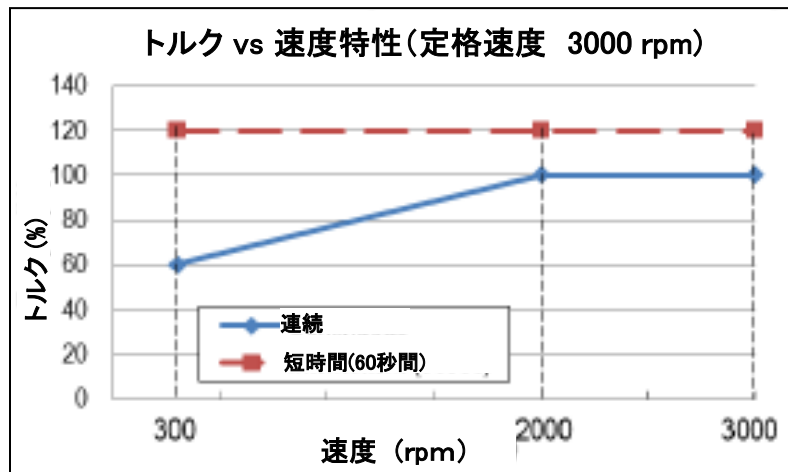
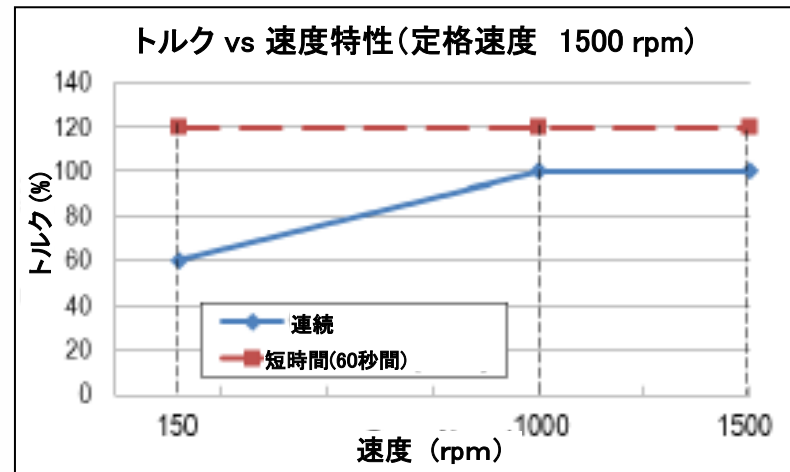
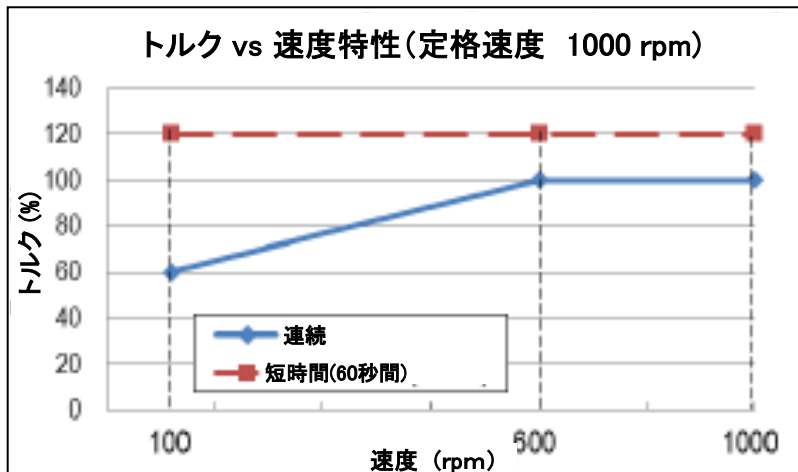
PM モータトルク vs 速度特性

● DVLF シリーズ



PM モータトルク vs 速度特性

● DVEN シリーズ



PM モータドライバ

- TECOのA510s/F510ドライバシリーズはTECO製PMモータを最適制御します。TECO製モータとドライバの組合せで、お客様にとり最適の節電効果(省エネ)を実現します。
- モータとドライバがどちらもTECO製なので、お客様への窓口が一元化されます。
- ドライバのオートチューニング機能により、PMモータの操作が容易です。
- ドライバ F510シリーズはポンプ・ファン、コンプレッサそして空調制御に最適です。
- ドライバ A510sシリーズは研削盤(グラインダ)、クレーン、ボール盤並びに各種の機械制御に最適です。

